



所在地 : 横浜市緑区東本郷5-6-7

最寄駅 : JR横浜線鴨居駅よりバス6分バス停3分  
JR横浜線小机駅より徒歩18分  
(横浜駅西口よりバス便あり)

居室 : 全室 バス、トイレ、ミニキッチン、  
クローゼット付 (アパートタイプ)

アパートタイプ

※平成27年3月1日開所

# グループホーム「マレット緑」 入居者募集

## ★入居対象条件

- ①心に障害を抱えながらも地域で一人暮らしを目指したい方
- ②一定程度の自活能力があり、共同生活を送ることに支障のない方
- ③原則として作業所等に通所、または就労されている方
- ④精神科の通院治療をし、服薬管理が出来る方
- ⑤横浜市在住で18歳以上

## ★利用料金

家賃 44,000円 ※生活保護受給者、非課税の方は1万円の補助あり

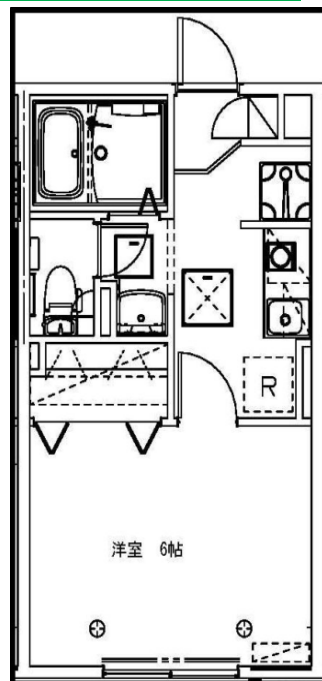
日用品費 800円

修繕積立金 1,000円

水光熱費(共用部分) 1,000円

食材料費(夕食のみ) 500円(食事は希望者のみ提供)

※居室の水光熱費は実費払い



\* 入居決定後、障害支援区分を受けていただきます。

\* お申し込みは、お住まいの区福祉保健センター障害支援担当へお問い合わせの上、入居申込書を「マレット緑」まで郵送してください。(入居申込書は各区役所福祉保健センターにあります。)

特定非営利活動法人 都筑ハーベストの会 マレット緑

〒226-0002 横浜市緑区東本郷5-6-7 101号室 担当: 吉田

TEL 045-476-5133

FAX 045-476-5134



都筑ハーベストの会は心の障害を持っている方が一人ひとりの  
持ち味を活かしながら、地域で生活することを応援しています。